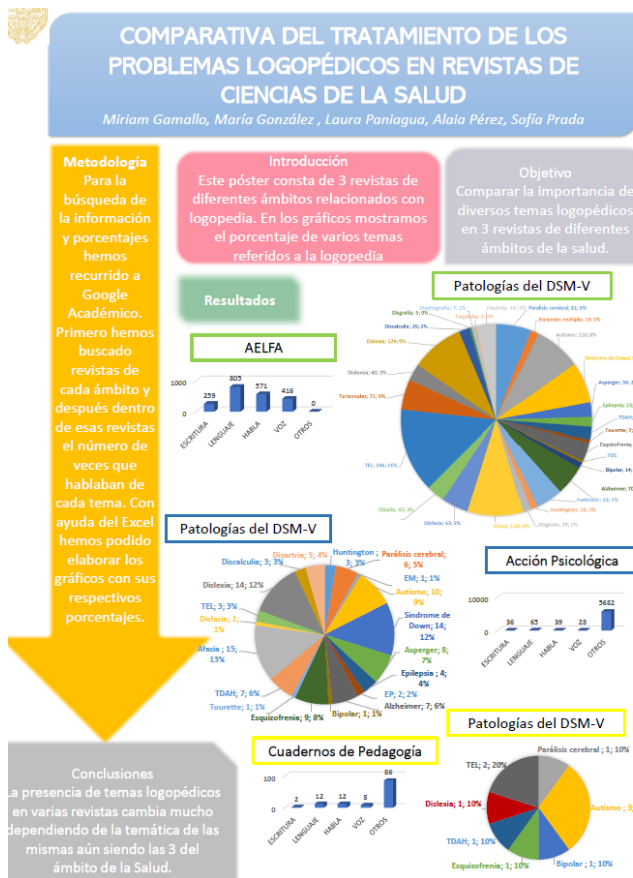


# GANADORES DEL CONCURSO DE PÓSTER – ALUMNOS DE 2º DEL GRADO EN LOGOPEDIA

Después del recuento de votos emitidos por profesores, alumnos del Grado en Logopedia y Master en Terapia Orofacial y Máster en Clínica, el resultado ha sido muy reñido. Todos los pósters han conseguido más de 50 votos, siendo los ganadores:

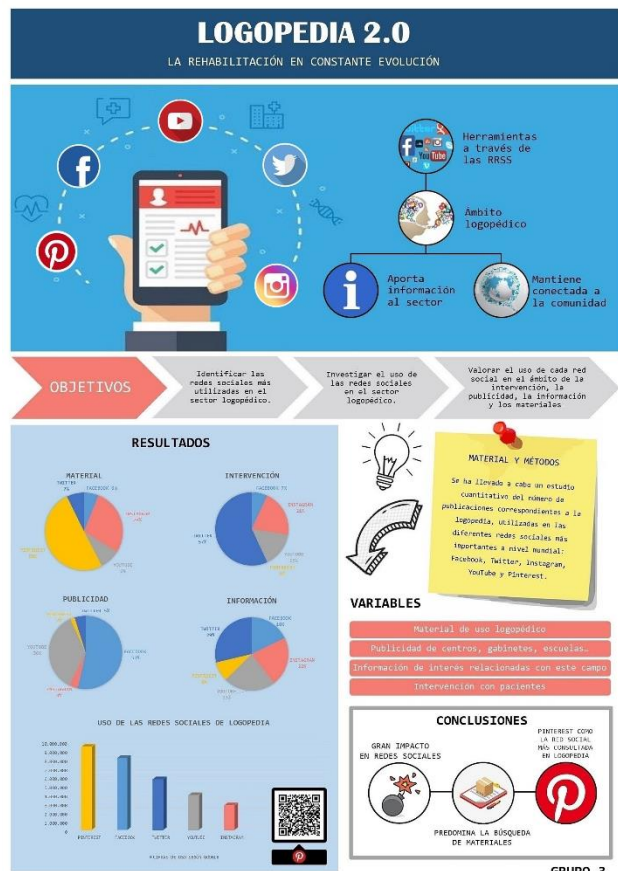


**1er clasificado con 113 votos:**

**PÓSTER 6:  
COMPARATIVA DEL TRATAMIENTO DE LOS PROBLEMAS LOGOPÉDICOS EN REVISTAS DE CIENCIAS DE LA SALUD**

**2º clasificado con 98 votos:**

**PÓSTER 3:  
LOGOPEDIA 2.0. LA REHABILITACIÓN EN CONSTANTE EVOLUCIÓN**



Universidad Pontificia de Salamanca  
**ASOCIACIONES CIENTÍFICAS**  
 LOGOPEDIA

Información de Asociaciones Científicas Logopédicas nacionales e internacionales

**CPLOL**

Comité Permanente de Enlace de Terapeutas y Logopedas del Habla y del Lenguaje de la Unión Europea

**Objetivos**  
 1. Estudio y análisis de los reglamentos y decisiones adoptadas por las autoridades Europeas.  
 2. Organización de congresos específicos.  
 3. Tener contacto con las organizaciones profesionales y científicas de habla y lenguaje en todo el mundo.

**Fecha de creación**  
 6 de Marzo 1988

**Email**  
 info@cplol.eu

**Página Web**  
 https://cplol.eu

**Organización**  
 33 organizaciones repartidas en 32 países

**Profesionales**  
 logopedas

**Revistas**  
 https://www.vsl.lan.mcgill.ca/

**Congresos** Cada tres años, intercambian información científica y profesional, fomentan la investigación y la armonización europea dentro de la terapia del habla y el lenguaje / logopedia.

- 1992 Atenas, Italia: "Tendencias actuales en la ciencia de la patología del habla y el lenguaje / logopedia"
- 2015 Florencia, Italia: "Abrir los puertos a la comunicación"
- 2018 Estoril, Portugal: "Efectivos en S.L.T.: science and practice"

Bélgica, Países Bajos, España, Alemania, Eslovenia, Italia, Portugal y Francia

**Organizaciones Relacionadas**  
 EFAD, Federación Europea de las Asociaciones de Dietistas  
 CEPLIS Consejo Europeo de las Profesionales Liberales

**Fecha de creación**  
 1970 primera asociación científica del Estado

**Email**  
 aelfa@aelfa.org

**Página Web**  
 www.aelfa.org

**Organización**  
 ASALA es la única sección de la IALP que incluye una división de trabajo de los 5 continentes.

**Profesionales**  
 Logopedia, Foniatría, Audiología

**Revistas**  
 Revista Científica oficial de AELFA II

**AELFA**

Asociación Española de Logopedia, Foniatría y Audiología e Iberoamericana de Fonoaudiología

**Objetivos**  
 1. Facilitar y solventar las dificultades y patologías en las funciones orofaciales, de deglución, voz, de audición y de comunicación oral y escrita.

**Congresos**

1. 31st WORLD CONGRESS OF THE IALP "Innovations in Supporting Communication Participation". En Taiwan
2. SIMPOSIUM GLOBAL DE AQ BELL DE ESCUCHA Y LENGUAJE HABLADO 2019. 30/09/2019.
3. 14th EFAS CONGRESS 2019. 22/03/2019. Práctica basada en la evidencia. en Madrid.

**Organizaciones Relacionadas**  
 Científicas (IALP, APTF, SAC o ASHA)  
 Profesionales (CPLOL, RCSLT, SPA)

Laura Benito, Elva Gómez, Adela Iglesias, Paula Juanes, Ainhoa Pérez

**3er clasificado con 80 votos:**

**PÓSTER 1 ASOCIACIONES CIENTÍFICAS EN LOGOPEDIA**

Enhorabuena a todos por el nivel conseguido!!!